

### 3. 福井の自然環境

#### (1) 守ろう！美しい自然



池河内湿原 阿原ヶ池

#### 「なぜ、この<sup>しっち</sup>湿地を守るの？」

敦賀市にある池河内湿原<sup>いけのこうちしづげん</sup>を知っていますか。池河内湿原は、阿原ヶ池<sup>あわらがいけ</sup>を中心にして広がっている湿原です。福井県は、ここを自然環境保全地域に指定して、大切に守っています。この池河内湿原には、約600種の動植物が見られます。

(池河内湿原に見られる動植物)



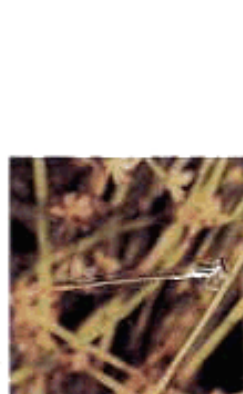
コバギボウシ



ヤナギトラノオ



ヒメザゼンソウ



モートンイトンポ



ミドリシジミ



天然のブナ林

こんな美しい森の中で遊んでみたくはありませんか。きれいな花、木の実、めずらしい虫がいっぱいですよ。でも、このような、自然豊かな森は、だんだん少なくなってきました。



減少する福井県の原生林  
(環境庁、1985年より作成)

- シイ・タブ・カンナシ
- ブナ・ミズナラシ

池田町の<sup>ならまた</sup>榎俣には、天然のブナ林があります。県はここも自然環境保全地域に指定して、大切にブナの自然林を守っています。



このように、心なくごみを捨てる人が少なくありません。海や川や山が汚れ、すみかをうばわれた動物が死んだり、植物がかれたりしていきます。

福井の自然を守るために、みなさんにできることはないか考えてみましょう。

## (2) 今、野生の生き物たちは？

わたしたちの住む福井は豊かな水と緑におおわれています。その豊かな自然は、数多くの生き物を育んできました。



ニホンカモシカ



イトヨ



ミズバショウ



ツグミ



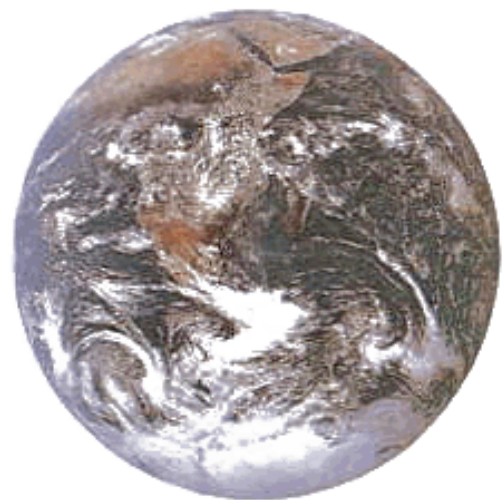
ギフチョウ

世界ではじめて宇宙へとびたつた旧ソ連のガガーリンは「やっぱり、地球は青かった。」という言葉を残しました。現在でも地球ほど生物がすむのに適した環境の星はみつかっていません。そして、その地球上には、160万種ともいわれる生き物が生活しています。

しかし、地球環境の悪化とともに、数多くの生き物が絶滅の危機にさらされています。

そこで、わたしたち人間は、野生生物をこのままにしていっていいのだろうかと考えようになり、数の少なくなった動物を守ったりするようになりました。

人間のことだけでなく、それらの生物のことも考えながら生きていきたいものです。



○この鳥の名前はなんというのかな？

①



②



人家の屋上に巣をつくり、赤ん坊をはこんでくる鳥といわれています。

小浜市、武生市などに生息していましたが、1971年に捕獲されたものを最後に、日本産の野生のものはなくなってしまいました。

1キロ先のノウサギを見つけ、つかまえることができるほどのハンターです。

県内では、山岳、高原地帯を中心に生息していましたが、近年その数が減少してきました。そこで、この鳥が生息している自然林を守るなどの努力がされています。



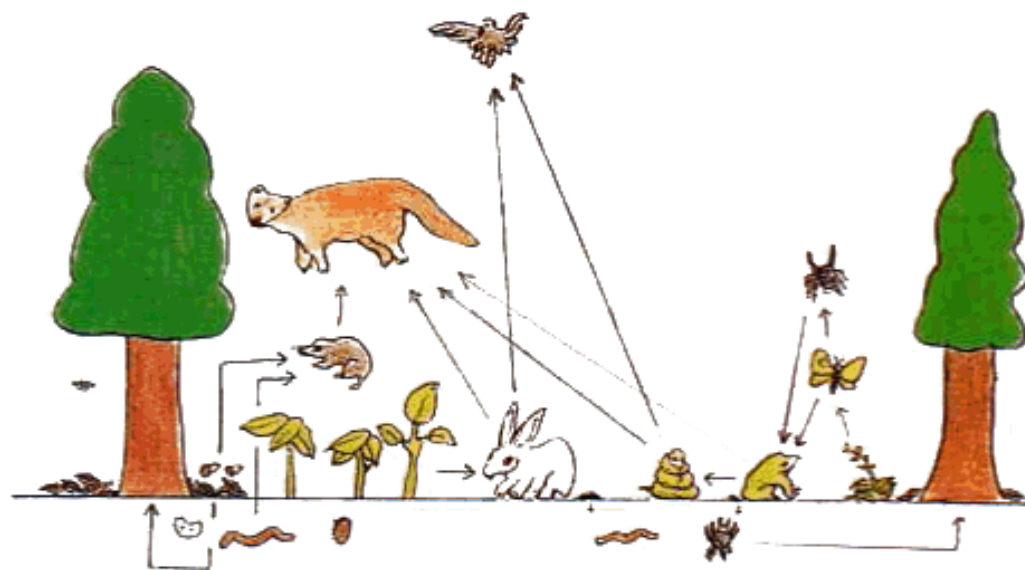
どうして、絶滅したり、少なくなってきたりするのだろうか。



・勝手な捕獲や採集

・無計画に森林を切り開く自然環境の破壊

下の図は、森の中の生き物のつながりをあらわしたものです。森林を切り開くことは、すみかやえさをうばうことになり、結果として生き物をすめなくしてしまいます。



②の鳥はトビ、①の鳥はクサビ

### (3) 生き物ウォッチング

生き物たちは、その種類によって都市化した場所、里村の場所、自然の残っている場所、水のきれいな場所、水の汚れた場所というように、それぞれすむ場所がちがいます。

わたしたちの環境がどのようなものであるかを生き物たちも知らせてくれているのです。

わたしたちのまわりにはどのような生き物がいるか観察してみましょう。

- ① みつけられたら、○をつけましょう。
- ② どんな様子だったかな。
- ③ どうして、その場所でみつけられたのかな？
- ④ 他の生き物も探してみましょう。

カワラヒワ



スズメ



ハシボンガラス



キチョウ



ゴキブリ



ノアザミ



アメリカセンダングサ



シロバナタンポポ



セイヨウタンポポ



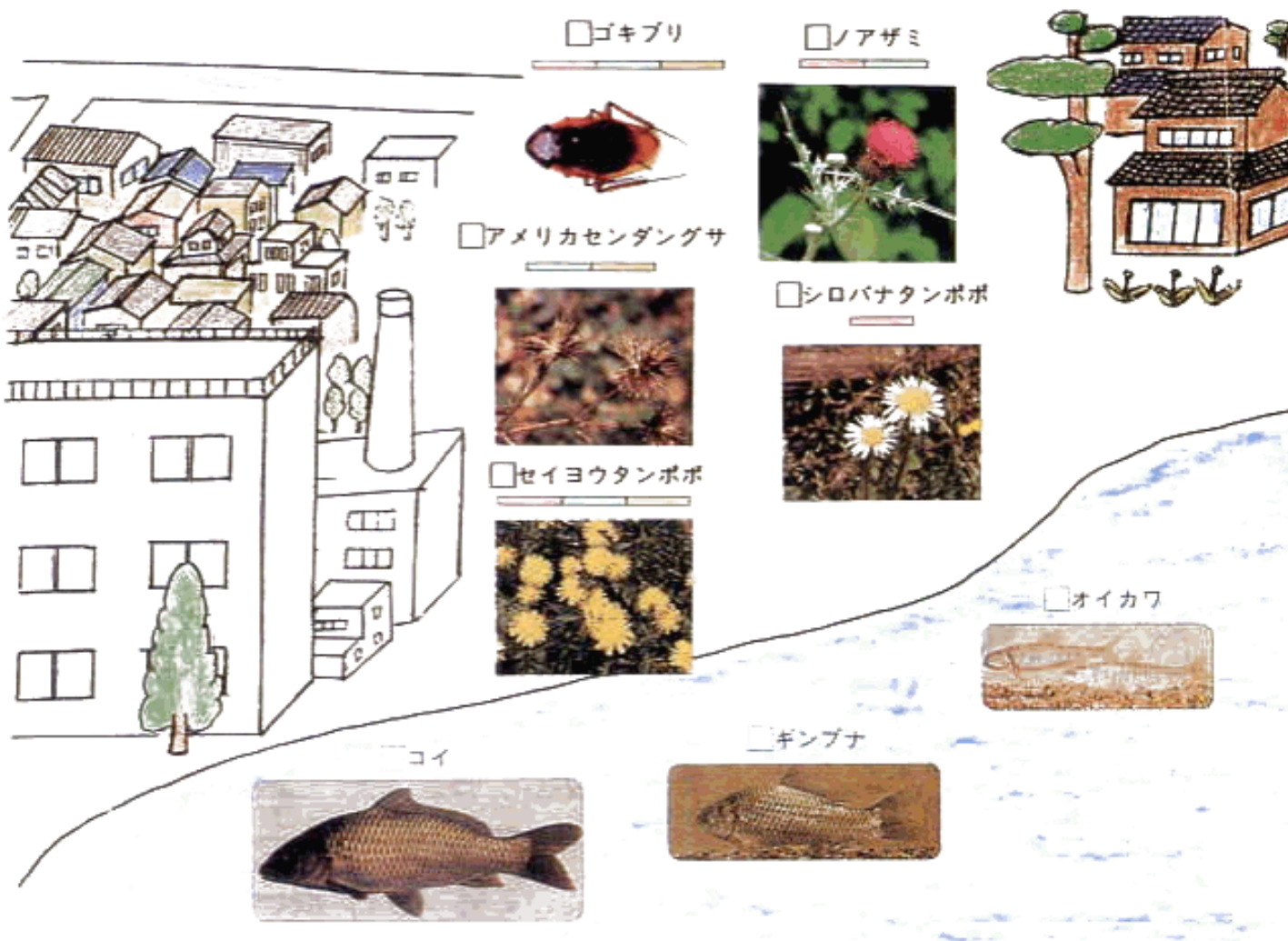
オイカワ



コイ



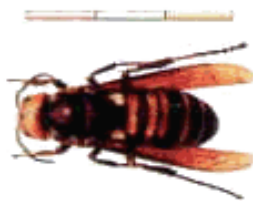
ギンブナ



□モズ



□スズメバチ



□ブナ林



□クマタカ



□ヒヨドリ



□カミキリムシ



□ハシブトガラス



□シヨウリョウバツタ



□キツネの足あと・ふん

□カモシカの足あと・ふん



□コクワガタ



□カマキリ



□キリギリス



□ミゾソバ



□ヤマメ



□ガマ



□イワナ



□アシ



□アユ



色線は、季節によるおよその花の咲く時期や昆虫のみられる時期をあらわしています。

すべての生き物たちは、人間と同じいのちをもっています。そのことを忘れてないで、ウォッチングしてみましょう。