

表 3-24-1 海水浴場水質判定基準

区分	ふん便性大腸菌群数	油膜の有無	C O D	透明度
適	水質 AA (検出限界：2個/100ml)	油膜が認められない	2 mg/ℓ 以下	全透 (水深1m以上)
	水質 A	油膜が認められない	2 mg/ℓ 以下	全透 (水深1m以上)
可	水質 B	常時は油膜が認められない	5 mg/ℓ 以下	水深1m未満 ～50cm以上
	水質 C	常時は油膜が認められない	8 mg/ℓ 以下	水深1m未満 ～50cm以上
不適	1,000個/100mlを超えるもの	常時油膜が認められる	8 mg/ℓ 超	50cm未満

表 3-24-2 海水浴場の水質検査結果 (平成10年度)

市町村名	海水浴場名	ふん便性大腸菌群数 (個/100ml)	油膜の有無	C O D (mg/l)	透明度	判定
三国町	浜地	3	なし	1.4	全透	適(A)
	三国サネットビーチ	< 2	〃	1.3	〃	〃(AA)
福井市	鷹巣	< 2	〃	1.3	〃	〃(AA)
	鮎川	6	〃	2.0	〃	〃(A)
越廼村	越廼	< 2	〃	1.3	〃	〃(AA)
越前町	くりや大浜	< 2	〃	1.6	〃	〃(AA)
	くりや長須浜	< 2	〃	1.7	〃	〃(AA)
河野村	河野	7	〃	1.8	〃	〃(A)
敦賀市	五幡	2	〃	1.8	〃	〃(A)
	赤崎	5	〃	1.9	〃	〃(A)
	鞠山	4	〃	2.0	〃	〃(A)
	市宮松原	< 2	〃	1.7	〃	〃(AA)
	手の浦	< 2	〃	1.7	〃	〃(AA)
	水島	< 2	〃	1.9	〃	〃(AA)
美浜町	丹生	< 2	〃	1.6	〃	〃(AA)
	水晶浜	< 2	〃	1.8	〃	〃(AA)
	菅浜	6	〃	1.8	〃	〃(A)
	久々子	2	〃	2.0	〃	〃(A)
三方町	小川	< 2	〃	1.6	〃	〃(AA)
	食見	< 2	〃	1.7	〃	〃(AA)
小浜市	田島	2	〃	1.6	〃	〃(A)
	犬熊	< 2	〃	1.6	〃	〃(AA)
	阿納	< 2	〃	1.5	〃	〃(AA)
	勢浜	< 2	〃	1.9	〃	〃(AA)
	若狭鯉川シーサイドパーク	< 2	〃	2.0	〃	〃(AA)
大飯町	塩浜	6	〃	1.5	〃	〃(A)
	袖ヶ浜	< 2	〃	1.7	〃	〃(AA)
高浜町	和田	< 2	〃	1.5	〃	〃(AA)
	若宮	< 2	〃	1.7	〃	〃(AA)
	三松	< 2	〃	1.6	〃	〃(AA)
	難波江	< 2	〃	1.6	〃	〃(AA)

(資料：環境政策課)

備考 1 調査日 ・10年4月20日～21日 ・5月11日、20日
 2 調査回数 1海水浴場あたり1日1回の2日間
 3 調査地点 水深1.0～1.5mの地点で汀線に沿って1地点で採取
 4 採取位置 表層0.5m

表 3 - 25 年度別立入検査状況

項 目	4 年度	5 年度	6 年度	7 年度	8 年度	9 年度
規制対象特定事業場数	423	421	418	418	433	452
立 入 検 査 数	303	319	338	213	269	203
排 水 検 査 数 (A)	181	180	266	217	277	223
違 反 数 (B)	19	21	39	22	24	21
違 反 率 (%) (B/A)	10	12	15	10	9	9

(資料：環境政策課)

表3-26 水質汚濁防止法による特定事業場届出件数(平成10年3月31日現在)

施設の種類	排水区分	特定事業場届出件数																				計																		
		福井市	敦賀市	武生市	小浜市	大野市	勝山市	鯖江市	美山町	松岡町	永平寺町	上志比村	和泉村	三国町	芦原町	金津町	丸岡町	春江町	坂井町	今立町	池田町		南条町	今庄町	河野村	朝日町	官崎村	越前町	越廼村	織田町	清水町	三方町	美浜町	上中町	名田庄村	高浜町	大飯町			
1	50t/日以上											1											1																	1
	50t/日未満											1											1																	1
1の2	50t/日以上	8	8	2	2	4	4	1					6	3	9	3						1																	70	
	50t/日未満	8	8	2	2	4	4	1					6	3	9	3						1																	70	
2	50t/日以上	2		1																																			5	
	50t/日未満	2		1																																			4	
3	50t/日以上	1	1	1	4								1	1	1																								3	
	50t/日未満	1	1	1	4								1	1	1																								15	
4	50t/日以上																																						1	
	50t/日未満																																						6	
5	50t/日以上	6	1	1	3	7	3	3					2	1	1																								1	
	50t/日未満	6	1	1	3	7	3	3					2	1	1																								32	
8	50t/日以上			3	1	1																																	1	
	50t/日未満			3	1	1																																	29	
9	50t/日以上	1		2	2																																		1	
	50t/日未満	1		2	2																																		7	
10	50t/日以上	1	13	1	3	4	2	4																															3	
	50t/日未満	1	13	1	3	4	2	4																															55	
11	50t/日以上	1				1																																	1	
	50t/日未満	1				1																																	2	
16	50t/日以上	1																																					1	
	50t/日未満	1																																					13	

施設の種類	排水量 区分	福井市	教賀市	武生市	小浜市	大野市	勝山市	鯖江市	美山町	松岡町	永平寺町	上巻比村	和泉村	三国町	芦原町	金津町	丸岡町	春江町	坂井町	今立町	池田町	南条町	今庄町	河野村	朝日町	宮崎村	越前町	越廼村	織田町	清水町	三方町	美浜町	上中町	名田庄村	高浜町	大飯町	計	
17	50t/日以上 50t/日未満 小計	11 11	16 16	1 3 4	8 8	38 38	20 20	6 6			1 1		3 3	3 3	5 5	2 2	2 2			1 1	1 1	2 2	2 2	1 1	10 10		4 4	1 1	1 1	2 2	8 8	1 1					2 146 148	
19	50t/日以上 50t/日未満 小計	21 28	14 17	3 17		2 2	5 5	6 3 9					2 2			1 7 8	12 3 15			1 3 4	1 3 4	1 1	1 1															52 42 94
21	50t/日以上 50t/日未満 小計		2 2				1 1	1 1																														3 3
21の2	50t/日以上 50t/日未満 小計																			1 1	1 1																1 1	
21の3	50t/日以上 50t/日未満 小計			1 1												1 1	1 1																	1 1			3 3	
22	50t/日以上 50t/日未満 小計	1 1							1 1																												3 3	
23	50t/日以上 50t/日未満 小計	2 2		7 7				1 1								1 1					14 53 67												1 1					25 54 79
23の2	50t/日以上 50t/日未満 小計	9 9	1 1	1 1	1 1			2 2							1 1																						16 16	
27	50t/日以上 50t/日未満 小計			1 1																																	1 1 2	
32	50t/日以上 50t/日未満 小計																																				1 1	
33	50t/日以上 50t/日未満 小計		1 1																															1 1			3 1 4	
46	50t/日以上 50t/日未満 小計	1 1 2		2 2																																	4 1 5	

施設の種類	排水量 区分	福井市	教賀市	武生市	小浜市	大野市	勝山市	鯖江市	美山町	松岡町	永平寺町	上志比村	和泉村	三国町	芦原町	金津町	丸岡町	春江町	坂井町	今立町	池田町	南条町	今庄町	河野村	朝日町	宮崎村	越前町	越廼村	織田町	清水町	三方町	美浜町	上中町	名田庄村	高浜町	大飯町	計	
47	50t/日以上 50t/日未満 小計				1 1		1 1																															1 1 2
51の3	50t/日以上 50t/日未満 小計																									1 1												1 1
53	50t/日以上 50t/日未満 小計																																				1 1	
54	50t/日以上 50t/日未満 小計																																				1 28 29	
55	50t/日以上 50t/日未満 小計																																				4 63 67	
56	50t/日以上 50t/日未満 小計																																				1 1	
58	50t/日以上 50t/日未満 小計																																				1 1	
59	50t/日以上 50t/日未満 小計																																				1 40 41	
60	50t/日以上 50t/日未満 小計																																				2 12 14	
62	50t/日以上 50t/日未満 小計																																				1 1	
63	50t/日以上 50t/日未満 小計																																				1 1	

施設の種類	排水量 区分	福井市	敦賀市	武生市	小浜市	大野市	勝山市	鯖江市	美山町	松岡町	永平寺町	上志比村	和泉村	三国町	芦原町	金津町	丸岡町	春江町	坂井町	今立町	池田町	南条町	今庄町	河野村	朝日町	宮崎村	越前町	越廼村	織田町	清水町	三方町	美浜町	上中町	名田庄村	高浜町	大飯町	計
64	50 t以上 50 t未満 小計	1	1																																		2
64の2	50 t以上 50 t未満 小計	1	1					1									1	1																			2
65	50 t以上 50 t未満 小計	1	1	3	1	1	1	1	1	1		1	1	1	1	2	1	1	2	1	3	1		1	1	1	1	1	1	2	1	1	1	1	1	1	14
66	50 t以上 50 t未満 小計	1	1	1	1	1	1	6															1	1	1	1									1	11	
66の2	50 t以上 50 t未満 小計	5	2	1	1	1	1	1	1	1	1	2	8	60	14	1	9	1	1	1	4	4	1	6	4	1	1	1	2	2	72	117	10	6	1	33	
66の3	50 t以上 50 t未満 小計	1													1												1	1							1	4	
66の4	50 t以上 50 t未満 小計	2	1							1						1																				3	
66の5	50 t以上 50 t未満 小計			1																																1	
67	50 t以上 50 t未満 小計	2	1	4	4	16	11	3				1			8	2	2	1	1	2	3	1				1				3	2	1				6	
68	50 t以上 50 t未満 小計	12	5	3	4	1					1						2	2	1	1	1									1	1					1	
68の2	50 t以上 50 t未満 小計	1																																		1	
		1																																		1	

表3-27 発電所設置状況

名 称		発電の 種 類	発 電 出 力 (kW)	運開年月日	冷 却 用 水 排 水 最 大 量 ($\text{m}^3/\text{秒}$)	取 排 水 の 温 度 差 ($^{\circ}\text{C}$)	取 水 排 水 方 法
日本原子力 発電株式会社 敦賀発電所	1号	原子力 発電	357	S 45. 3. 14	20. 2	+8. 6	水深8~13mより取水、 表層放流
	2号	〃	1, 160	S 62. 2. 17	83. 2	+7. 0	水深8~14mより取水、 表層放流
核燃料サイクル開発機構 新型転換炉ふげん発電所		〃	165	S 54. 3. 20	12. 0	+9. 0	水深8~11. 5mより取水、 表層放流
核燃料サイクル開発機構 高速増殖原型炉もんじゅ		〃	280	未 定	15. 3 (建設中により計画値)	+7. 0	水深7mより取水 表層放流
関 西 電 力 株 式 会 社 美 浜 発 電 所	1号	〃	340	S 45. 11. 28	22	+7. 8	表層取水テトラポット囲い 方式、放水口で海面放水
	2号	〃	500	S 47. 7. 25	38	+6. 5	〃
	3号	〃	826	S 51. 12. 1	54	+7. 7	〃
関 西 電 力 株 式 会 社 高 浜 発 電 所	1号	〃	826	S 49. 11. 14	54	+7. 7	表層取水、有孔斜堤方式 の放水口
	2号	〃	826	S 50. 11. 14	54	+7. 7	〃
	3号	〃	870	S 60. 1. 17	66	+7. 0	表層取水、水深10mの深層 放水、水中放流型
	4号	〃	870	S 60. 6. 5	66	+7. 0	〃
関 西 電 力 株 式 会 社 大 飯 発 電 所	1号	〃	1, 175	S 54. 3. 27	75	+7. 7	表層取水、有孔斜堤方式 の放水口
	2号	〃	1, 175	S 54. 12. 5	75	+7. 7	〃
	3号	〃	1, 180	H 3. 12. 18	84	+7. 0	〃
	4号	〃	1, 180	H 5. 2. 2	84	+7. 0	〃
北 陸 電 力 株 式 会 社 福 井 火 力 発 電 所		火 力 発 電	350	S 48. 1. 12	11. 8	+9. 0	河口表層取水、海面排水
福井共同火力発電株式会社 三国共同火力発電所		〃	250	S 53. 9. 3	9. 5	+8. 0	港口水深8. 5~12mの深層 取水、港内表層排水
北 陸 電 力 株 式 会 社 敦 賀 火 力 発 電 所		〃	500	H 3. 10. 1	22. 5	+7. 0	深層取水、表層排水
計			11, 730		840. 4		

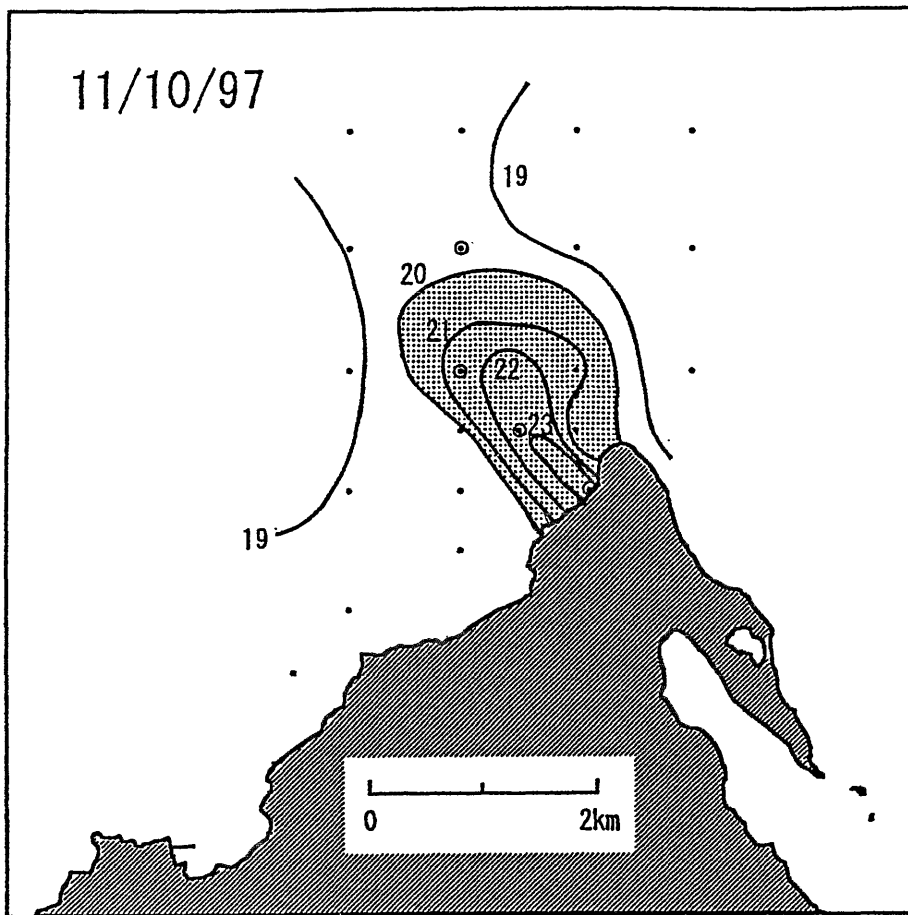
(資料：原子力安全対策課)

表3-28 温排水の厚さ、表層最大到達距離および t °C 以上の拡散面積 (A t)

観測海域	年月日	温排水の厚さ(m)				放水口からの 最大到達距離 (m)	A _t (km ²)	判 断 の 基 準 水 温 (°C)
		1,000	2,000	3,000	5,000			
大 飯	1997. 5. 12	4.9	3.1	1.8	2.8	7,680 (2.0m層: 8,400)	A 18.0= 17.05 A 19.0= 5.97 A 20.0= 2.40	11.5
美 浜	1997. 5. 19	1.3	2.4	-	-	2,750 (2.0m層: 3,000)	A 18.5= 2.45 A 19.0= 0.32 A 20.0= 2.83	10.5
浦 底 (敦賀)	1997. 6. 6	4.0	3.5	2.2	-	3,830 (1.0m層: 4,150)	A 21.0= 1.52 A 22.0= 0.61	20.0
内 浦 (高浜)	1997. 6. 11	6.1	4.3	4.3	3.2	11,550 (1.0m層: 12,050)	A 21.0= 12.04 A 22.0= 0.47	21.0
大 飯	1997. 7. 16	0.2	0.4	-	-	2,200	A 26.0= 3.83 A 27.0= 0.43 A 27.0= 1.86	26.0
立 石 (敦賀)	1997. 8. 8	2.8	-	-	-	1,360 (1.5m層: 1,650)	A 28.0= 0.91 A 29.0= 0.46	27.0
浦 底 (敦賀)	1997. 9. 19	7.2	9.7	9.3	-	3,200 (3.5m層: 3,260)	A 25.5= 2.27 A 26.0= 1.14 A 26.5= 0.16	25.5
大 飯	1997. 10. 6	4.3	3.1	2.7	3.6	5,400 (3.0m層: 7,520)	A 23.0= 9.78 A 24.0= 5.50 A 25.0= 2.24	23.0
内 浦 (高浜)	1997. 10. 7	6.5	1.7	4.9	-	3,700 (1.0m層: 4,760)	A 23.0= 5.83 A 24.0= 1.21 A 25.0= 0.25	23.0
立 石 (敦賀)	1997. 11. 10	1.5	0.9	-	-	2,200	A 20.0= 2.79 A 21.0= 1.42 A 22.0= 0.65	20.0
美 浜	1998. 1. 13	1.8	0.4	-	-	1,875 (1.5m層: 2,290)	A 15.0= 1.93 A 16.0= 0.97 A 17.0= 0.37	15.0
大 飯	1998. 2. 13	3.2	1.6	1.9	0.7	9,000 (1.0m層: 9,290)	A 13.0= 14.28 A 14.0= 7.04 A 15.0= 2.52	13.0

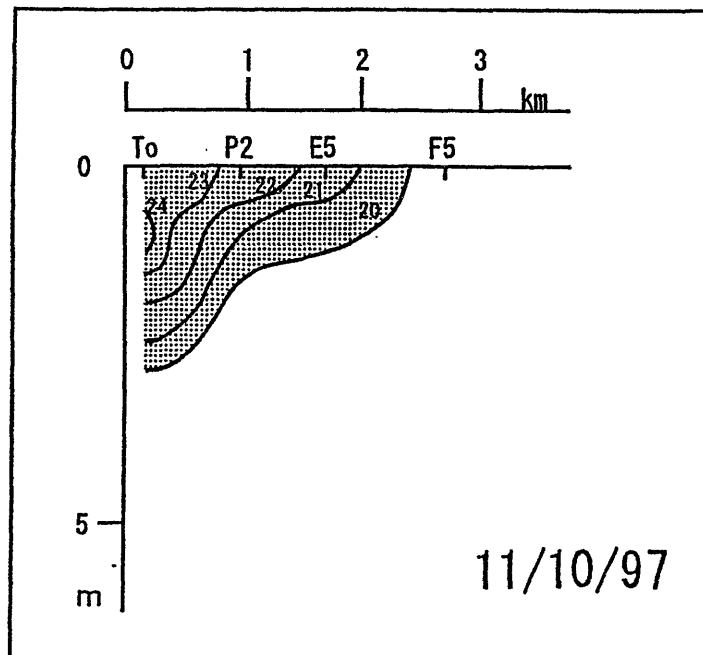
(資料: 水産試験場)

図 3-29-1 立石海域における水温水平分布（表層）



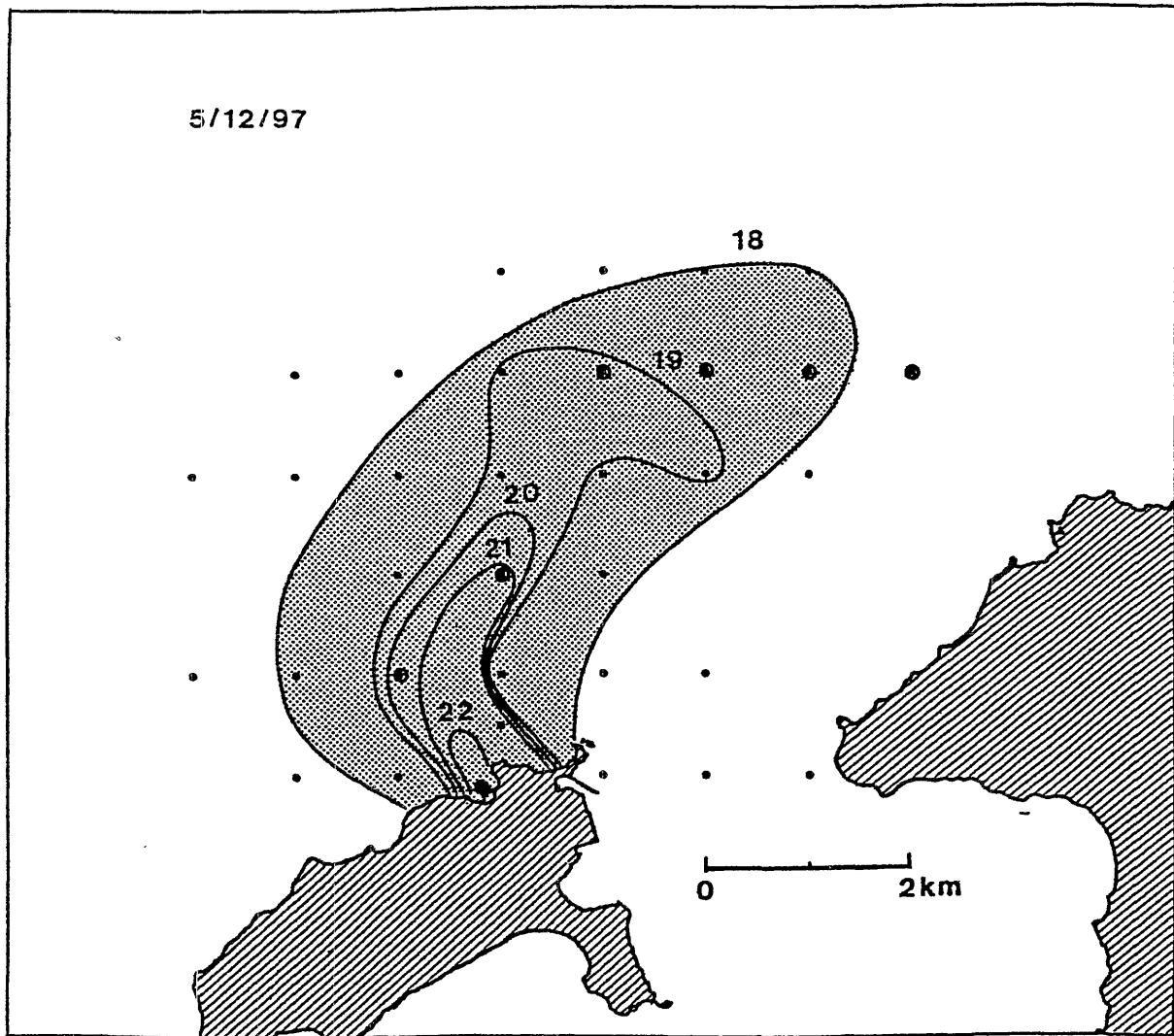
(資料：水産試験場)

図 3-29-2 立石海域における水温断面図



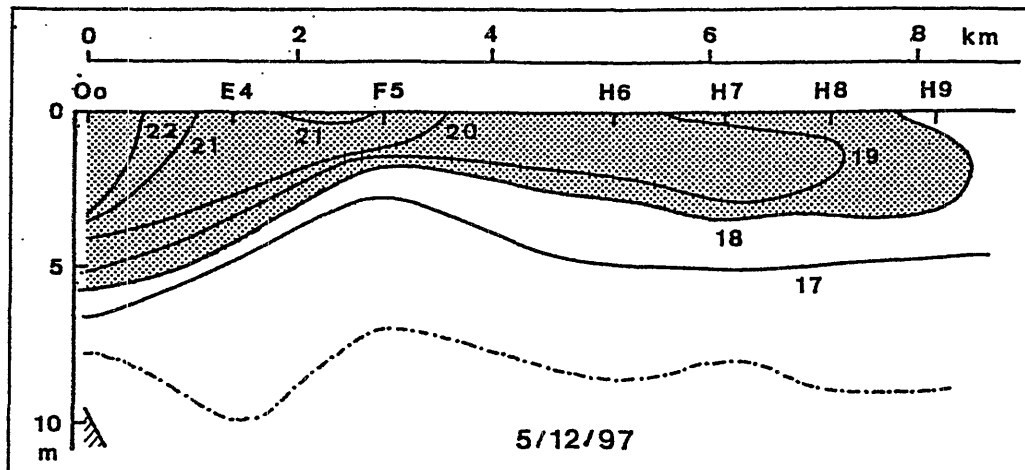
(資料：水産試験場)

図 3-30-1 大飯海域における水温水平分布（表層）



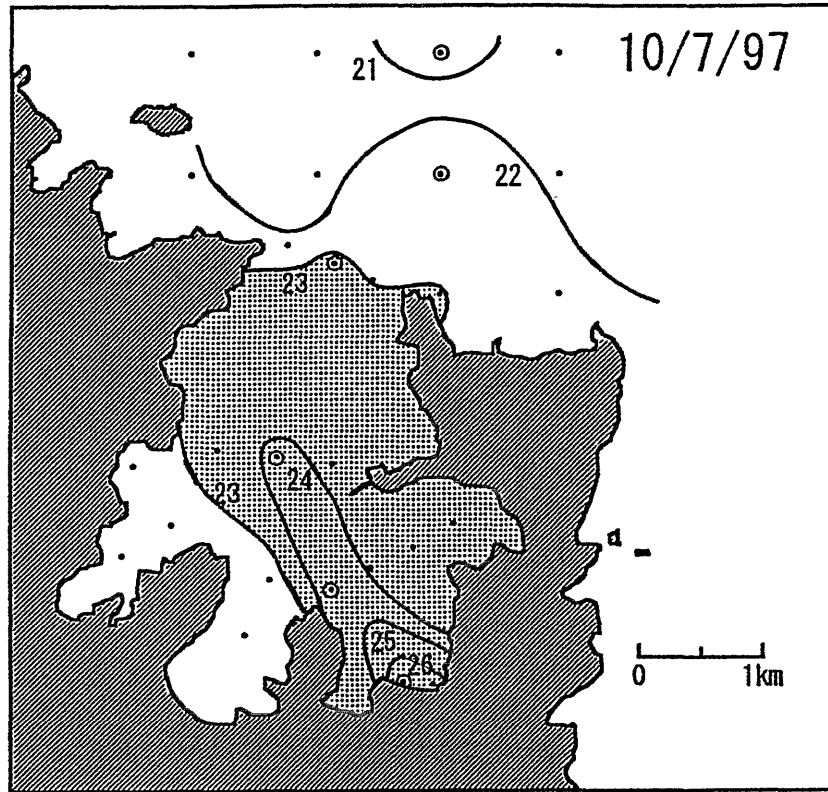
(資料：水産試験場)

図 3-30-2 大飯海域における水温断面図



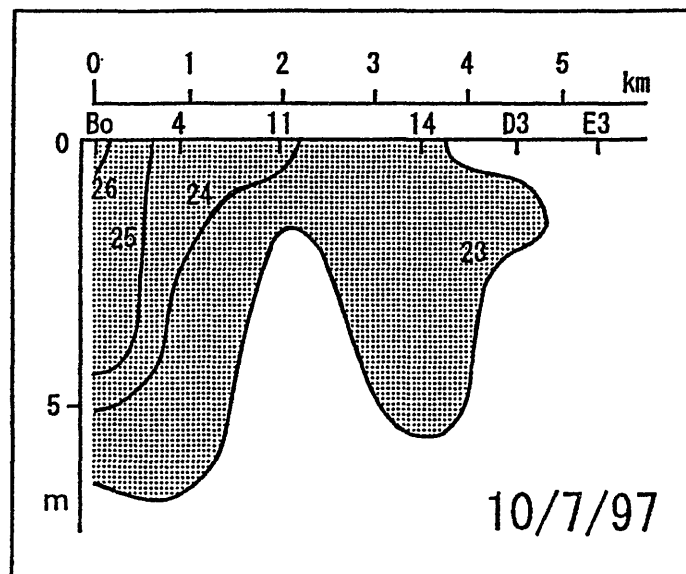
(資料：水産試験場)

図 3-31-1 内浦海域における水温水平分布 (表層)



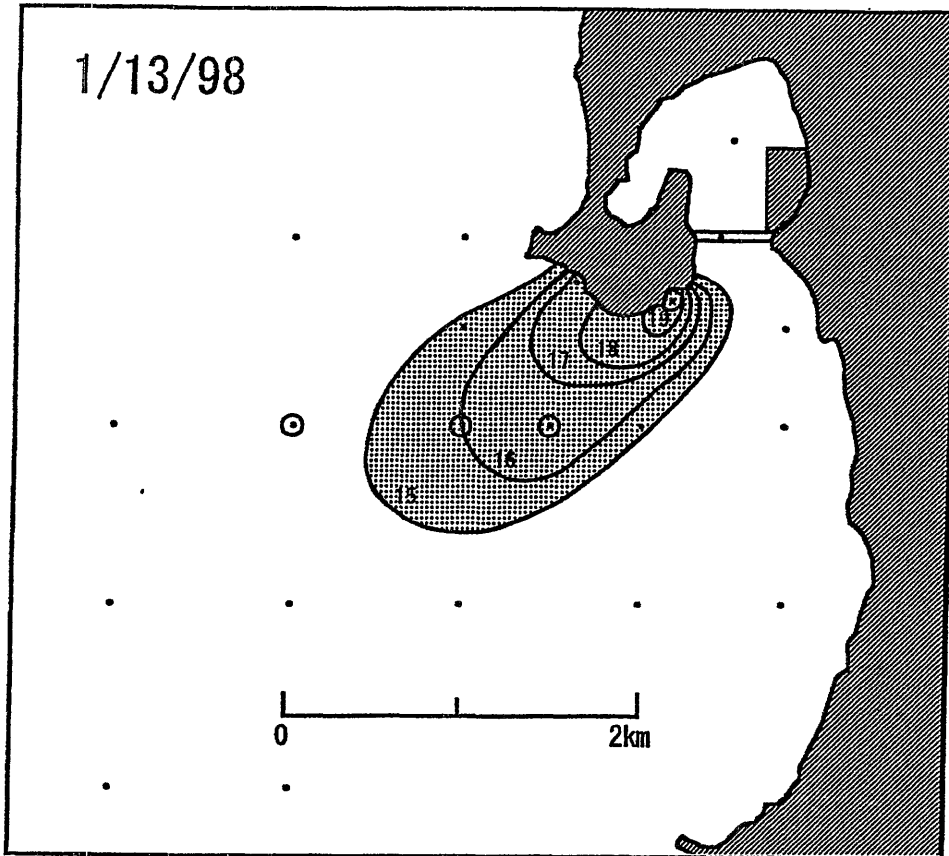
(資料：水産試験場)

図 3-31-2 内浦海域における水温断面図



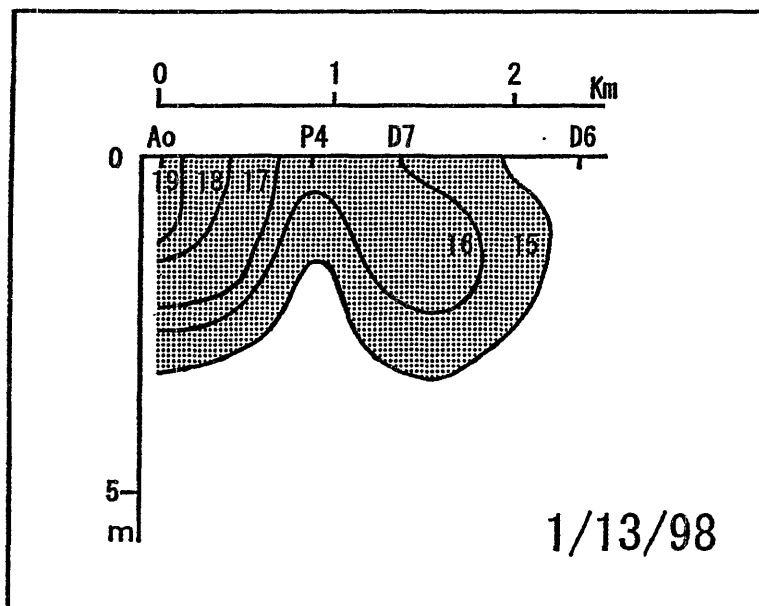
(資料：水産試験場)

図 3-32-1 美浜海域における水温水平分布（表層）



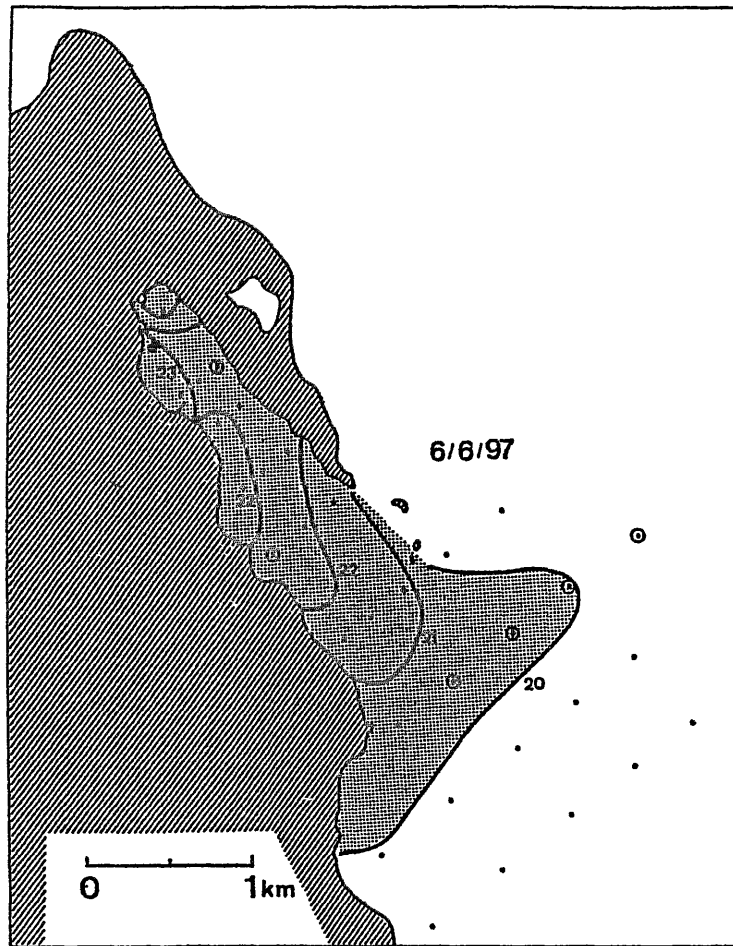
(資料：水産試験場)

図 3-32-2 美浜海域における水温断面図



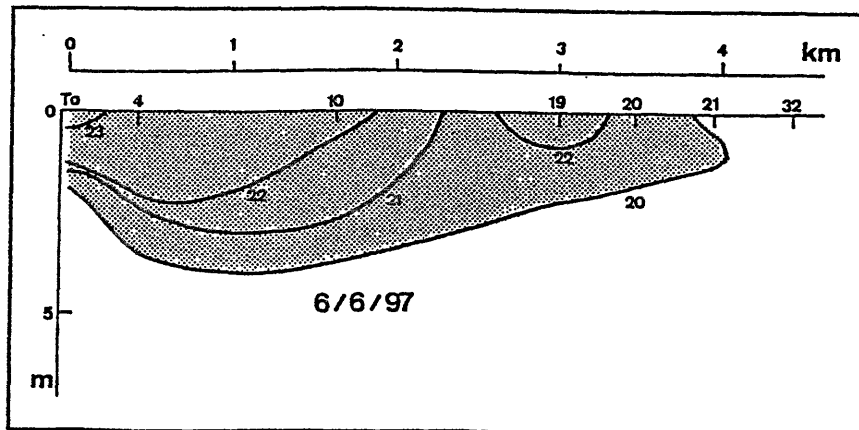
(資料：水産試験場)

図 3-33-1 浦底海域における水温水平分布 (表層)



(資料：水産試験場)

図 3-33-2 浦底海域における水温断面図



(資料：水産試験場)

表3-34 観測日における各種状況

観測時における気象と発電所の稼動状況等（日本原電、動燃事業団、関西電力）

発電所	大飯発電所		美浜発電所		敦賀発電所		高浜発電所	
観測日	1997/ 5/12		1997/ 5/19		1997/ 6/ 6		1997/ 6/11	
天候	晴れ		曇り		晴れ一時曇り		曇り	
風向	NNE~SSE		SE		SW~NW		NNW	
風速(m/s)	0.4~5.1		1.9~3.5		0.2~5.1		0.3~0.8	
時刻	10:00	16:00	10:00	15:00	9:00	12:00	10:00	16:00
電気出力 (MW)	① 1,175	① 1,175	① -	① -	① 357	① 357	① 826	① 826
	② -	② -	② 500	② 500	② -	② -	② 826	② 826
	③ 1,180	③ 1,180	③ 826	③ 826			③ 863	③ 870
	④ 1,180	④ 1,180					④ 870	④ 870
排出量 (m³/s)	① 62.2	① 61.8	① -	① -	① 19.4	① 19.4	① 51.1	① 51.1
	② -	② -	② 36.4	② 36.4	② -	② -	② 48.3	② 48.3
	③ 77.2	③ 78.7	③ 50.7	③ 50.7			③ 61.7	③ 61.7
	④ 76.6	④ 80.8					④ 61.7	④ 61.7
復水器入口水温 (°C)	① 16.9	① 17.5	① -	① -	① 17.7	① 17.8	① 18.7	① 19.5
	② -	② -	② 18.6	② 19.0	② -	② -	② 18.7	② 19.5
	③ 16.6	③ 16.9	③ 18.7	③ 19.1			③ 19.1	③ 19.5
	④ 16.6	④ 16.8					④ 19.0	④ 19.7
復水器出口水温 (°C)	① 26.0	① 26.6	① -	① -	① 26.4	① 27.0	① 26.5	① 19.5
	② -	② -	② 26.0	② 26.4	② -	② -	② 270	② 19.5
	③ 23.7	③ 23.9	③ 27.0	③ 27.4			③ 25.7	③ 19.5
	④ 23.6	④ 23.5					④ 26.2	④ 19.7
放水口水温 (°C)	① -	① -	① -	① -	① 26.8	① 26.8	① -	① -
	② 25.2	② 25.8	② 25.2	② 25.5	② -	② -	② 26.4	② 27.1
	③ -	③ -	③ 26.7	③ 27.1			③ 25.5	③ 26.1
	④ 23.6	④ 23.6					④ 26.3	④ 26.8

(資料：水産試験場)

観測時における気象と発電所の稼動状況等（日本原電、動燃事業団、関西電力）

発電所	大飯発電所		敦賀発電所		ふげん発電所		敦賀発電所	
観測日	1997/ 7/16		1997/ 8/ 8		1997/ 8/ 8		1997/ 9/19	
天候	曇り		曇り一時晴れ		曇り一時晴れ		曇りのち晴れ	
風向	NNE		SSE~S		SSE~S		WNW~N	
風速(m/s)	0.7~1.3		1.9~7.0		1.9~7.0		1.8~6.0	
時刻	10:00	13:00	9:00	13:00	9:00	13:00	9:00	12:00
電気出力 (MW)	① 1,175	① 1,175	① 375	① 375	① -	① -	① 375	① 375
	② -	② -	② 1,160	② 1,160			② 1,160	② 1,160
	③ 1,180	③ 1,180						
	④ 1,180	④ 1,180						
排出量 (m³/s)	① 72.2	① 72.2	① 19.4	① 19.4	① 6.0	① 6.0	① 19.4	① 19.4
	② 58.9	② 58.9	② 82.9	② 82.9			② 82.9	② 82.9
	③ 78.5	③ 78.5						
	④ 81.6	④ 81.6						
復水器入口水温 (°C)	① 24.1	① 24.5	① 24.4	① 24.7	① 26.0	① -	① 23.2	① 23.0
	② 23.8	② 24.3	② 25.5	② 25.6			② 24.1	② 23.8
	③ 23.5	③ 24.3						
	④ 23.3	④ 24.0						
復水器出口水温 (°C)	① 32.9	① 33.4	① 33.4	① 33.8	① 26.0	① -	① 32.3	① 32.1
	② 24.0	② 24.5	② 32.4	② 32.5			② 31.2	② 30.9
	③ 23.5	③ 24.3						
	④ 23.3	④ 24.0						
放水口水温 (°C)	① -	① -	① 33.7	① 34.1	① 26.0	① 26.0	① 32.3	① 32.1
	② 28.5	② 29.0	② 32.6	② 32.7			② 31.3	② 31.4
	③ -	③ -						
	④ 30.2	④ 30.9						

(資料：水産試験場)