



index

- ・【環境保健】スギ・ヒノキ花粉の飛散情報を提供しています！ P 1
- ・【保健衛生】広域散発食中毒を見逃さないために P 2
- ・【環境保全】水生生物を守るための水質分析をしています P 3
- ・【トピックス】「ふくい環境フェア2014」ほか P 4

環境保健

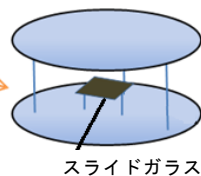
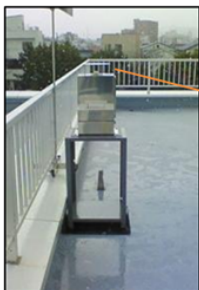
スギ・ヒノキ花粉の飛散情報を提供しています！

福井県では、毎年2月の中旬頃から3月上旬頃にスギ花粉の飛散が始まります。当センターでは、HPで今年の花粉飛散状況や翌日の飛散量予測などの情報を提供しています。

花粉の測定方法

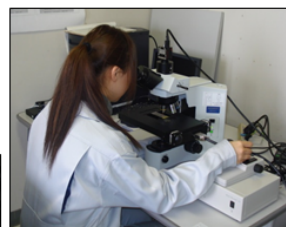
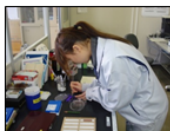
ダーラム型花粉捕集器を使って、ワセリンを塗布したスライドガラスの上に自然落下してくる1日分の花粉を採取します（測定場所は福井市と敦賀市の2箇所）。採取した花粉は、測定しやすいように薬品で染色し、顕微鏡で数をカウントします。

花粉の飛散量のランクは、1平方cm当りの数が10個未満で「少ない」10～30個未満で「やや多い」30～50個未満で「多い」50個以上で「非常に多い」と分類されます。

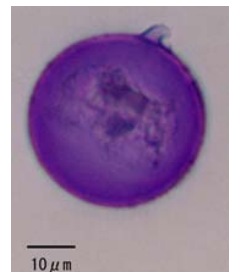


ダーラム型花粉捕集器で24時間、花粉を捕集

花粉を染色



スライドガラス上に付着した花粉を顕微鏡で計測



スギ花粉の顕微鏡写真

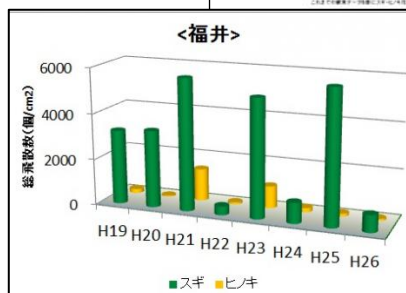
福井県花粉情報ホームページ

センターのホームページでは、花粉量の測定結果や翌日の飛散量の予測情報を提供しています。

測定を開始した平成19年以降の花粉飛散量の推移を見ると、多い年と少ない年で差が大きいことが分かります。環境省の発表によると、平成27年の飛散量は昨年の4.73倍と予測されています。

体質による個人差はありますが、たくさん花粉を吸い込むと現在花粉症でない方も発症する可能性がありますので、ホームページの情報を花粉症の予防対策にお役立てください。[\(福井県花粉情報 検索\)](#)

(管理室 高岡 大)



平成19～26年の花粉総飛散数

花粉情報ホームページ

